

11. 插裝閥及座閥

系列	功能	型號	尺寸	流量 (l/min)		最大壓力 (bar)	板式閥	螺紋連接	SAE 法蘭	插裝式	頁次
				額定	最大						
CVD CVC	溢流閥 (DIN 24342)	CVD05	NG16	150	200	350	-	-	-	•	11 - 2
		CVD08	NG25	200	300	350	-	-	-	•	
		CVD10	NG32	450	600	350	-	-	-	•	
CUD CUC	卸荷閥 (DIN 24342)	CUD08	NG25	200	300	350	-	-	-	•	11 - 3
		CUD10	NG32	450	600	350	-	-	-	•	
C1D C1C	座閥 on/off (DIN 24342)	C1D05	NG16	150	200	350	-	-	-	•	11 - 4
		C1D08	NG25	310	400	350	-	-	-	•	
		C1D10	NG32	500	750	350	-	-	-	•	
		C1D12	NG40	950	1250	350	-	-	-	•	
		C1D16	NG50	1700	2500	350	-	-	-	•	
		C1D20	NG63	2850	4000	350	-	-	-	•	
		C1D24	NG80	4200	6000	350	-	-	-	•	
CAR	座閥 on/off	CAR4	½"	150	180	350	-	-	-	•	11 - 6
		CAR2	1 ½"	450	600	350	-	-	-	•	
D4S	座閥 on/off	D4S03	¾"	150	180	350	•	•	-	-	11 - 7
		D4S06	¾"	270	360	350	•	•	-	-	
		D4S10	1 ¼"	450	600	350	•	•	-	-	
D5S	座閥 on/off (二通)	D5S06	¾"	150	180	350	-	-	•	-	11 - 8
		D5S08	1"	270	360	350	-	-	•	-	
		D5S10	1 ¼"	450	600	280	-	-	•	-	
	座閥 on/off (三通)	D5S06	¾"	150	180	350	-	-	•	-	
		D5S08	1"	270	360	350	-	-	•	-	
		D5S10	1 ¼"	450	600	280	-	-	•	-	
		D5S12	1 ½"	600	800	210	-	-	•	-	



CVD & CVC 系列
DIN 插裝閥 – 溢流閥
(插孔 DIN 24342)
 300 - 600 l/min - 350 bar

插裝閥元件 例：CVD08-31-6-A1

1. **CVD08-31-6-A1** 系列號

尺寸	NG16	NG25	NG32
額定流量 (L/min)	150	200	450
最大流量 (L/min)	200	300	600
系列	CVD05	CVD08	CVD10

2. **CVD08-31-6-A1** 面積比 (1:1)

3. **CVD08-31-6-A1** 彈簧

標準：4 bar	6
----------	---

4. **CVD08-31-6-A1** 設計號

5. **CVD08-31-6-A1** 密封等級

丁晴橡膠：礦物油	1
氟橡膠：礦物油和阻燃液壓液	5

控制蓋板¹ 例：CVC08-61-5-1-A1

1. **CVC08-61-5-1-A1** 系列號

尺寸	NG16	NG25	NG32
型號	CVC05	CVC08	CVC10

2. **CVC08-61-5-1-A1** 蓋板類型

3. **CVC08-61-5-1-A1** 壓力範圍

7...105 bar	1
7...210 bar	3
7...350 bar	5

4. **CVC08-61-5-1-A1** 調節機構

標準：32mm 調節手柄	1
50 mm 調節手柄	2
調節螺釘	3
其它	請詢 Denison 公司

5. **CVC08-61-5-1-A1** 設計號

6. **CVC08-61-5-1-A1** 密封等級

丁晴橡膠：礦物油	1
氟橡膠：礦物油和阻燃液壓液	5

¹ 包括連接螺栓，詳見技術資料。

蓋板類型..... 例：CVC08-61-5-1-A1	
61	62 63 64 66
標準溢流閥	電磁卸荷 – 4D01 (不包括閥)
	常閉 常開 R1EP01 (帶反饋) VP01 (不帶反饋)



CUD & CUC 系列
DIN 插裝閥 - 卸荷功能
(插孔 DIN 24342)

300 - 600 l/min - 350 bar

插裝閥 例：CUD08-21-6-A1

1. **CUD08-21-6-A1** 系列號

尺寸	NG25	NG32
額定流量 (L/min)	200	450
最大流量 (L/min)	300	600
型號	CUD08	CUD10

2. **CUD08-21-6-A1** 面積比 (1:1)

3. **CUD08-21-6-A1** 彈簧

標準：4 bar	6
----------	---

4. **CUD08-21-6-A1** 設計號

5. **CUD08-21-6-A1** 密封等級

丁晴橡膠：礦物油	1
氟橡膠：礦物油和阻燃液壓液	5

控制蓋板¹ 例：CUC08-61-5-1-A1

1. **CUC08-61-5-1-A1** 系列號

尺寸	NG25	NG32
型號	CUC08	CUC10

2. **CUC08-61-5-1-A1** 蓋板類型

3. **CUC08-61-5-1-A1** 壓力範圍

7...105 bar	1
7...210 bar	3
7...350 bar	5

4. **CUC08-61-5-1-A1** 調節機構

標準：32 mm 手柄調節	1
50 mm 手柄調節	2
調節螺釘	3
其它	請詢 Denison 公司

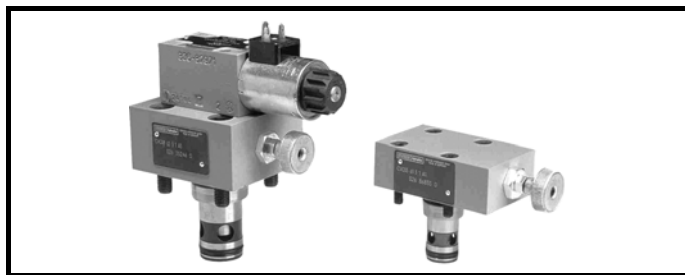
5. **CUC08-61-5-1-A1** 設計號

6. **CUC08-61-5-1-A1** 密封等級

丁晴橡膠：礦物油	1
氟橡膠：礦物油和阻燃液壓液	5

¹包括連接螺栓，詳見技術資料。

蓋板類型..... CUC08-61-5-1-A1		
61	62	63
標準溢流閥	電磁卸荷 - 4D01 (不包括閥)	
	常閉	常開



**C1D & C1C 系列
DIN 插裝閥 – 座閥
(插孔 DIN 24342)**

200 - 10000 l/min - 350 bar

插裝閥元件 例：C1D08-01-6-A1

1. **C1D08-01-6-A1** 系列號

NG 尺寸	16	25	32	40	50	63	80	100
額定 (L/min)	150	310	500	950	1700	2850	4200	6600
最大 (L/min)	200	400	750	1250	2500	4000	6000	10000
型號	C1D 05	C1D 08	C1D 10	C1D 12	C1D 16	C1D 20	C1D 24	C1D 32

2. **C1D08-01-6-A1** 面積比 (Aa :Ax)

類型	代號	比率	NG					比率	NG		
			16	25	32	40	50		63	80	100
標準	01	1:1.00	●	●	●	●	●	1:1.00	●	●	●
	02	1:1.07	●	●	●	●	●	1:1.04	-	-	-
	03	1:1.50	●	●	●	●	●	1:1.67	●	●	●
阻尼	12	1:1.07	●	●	●	●	●	-	-	-	-
	13	1:1.50	●	●	●	●	●	1:1.67	●	●	●
終端位置控制	43	1:1.50	●	●	●	●	●	-	-	-	-

3. **C1D08-01-6-A1** 開啓壓力 (bar)

尺寸	面積比 代號	01		02 / 12		03 / 13 / 43	
		A→B	B→A	A→B	B→A	A→B	B→A
NG16 NG25 NG32 NG40 NG50	1	0.33	0.36	5.00	0.50	1.00	
	2	0.66	0.71	10.20	1.00	2.00	
	3	1.67	1.79	22.50	2.50	5.00	
	4	2.34	2.51	35.80	3.50	7.00	
	5	3.34	3.58	51.10	5.00	10.00	
	6	4.00	-	-	-	-	
NG63 NG80 NG100	A	0.50	0.52	-	0.85	1.25	
	B	1.60	1.67	-	2.70	4.00	
	C	4.00	4.17	-	6.60	10.00	

4. **C1D08-01-6-A1** 設計號

C1D05...16 (NG16...50)	A
C1D20...32 (NG63...100)	B

5. **C1D08-01-6-A1** 密封等級

丁晴橡膠：礦物油	1
氟橡膠：礦物油和阻燃液壓液	5

蓋板控制¹ 例：C1C08-03-B00-P08-T00-A1

1. **C1C08-03-B00-P08-T00-A1** 系列號

NG 尺寸	16	25	32	40	50	63	80	100
系列	C1C 05	C1C 08	C1C 10	C1C 12	C1C 16	C1C 20	C1C 32	C1C 50

2. **C1C08-03-B00-P08-T00-A1** 控制蓋板類型

3. **C1C08-03-B00-P08-T00-A1** 阻尼孔位置

4. **C1C08-03-B00-P08-T00-A1** 阻尼孔尺寸

mm	無	0.8	1.0	1.2	1.4	1.6	1.8	2.0	2.5	3.0
代號	00	08	10	12	14	16	18	20	25	30

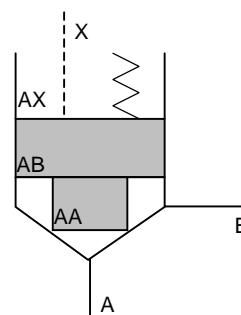
5. **C1C08-03-B00-P08-T00-A1** 設計號

C1C05...16 (NG16...50)	A
C1C20...50 (NG63...100)	B

6. **C1C08-03-B00-P08-T00-A1** 密封等級

丁晴橡膠：礦物油	1
氟橡膠：礦物油和阻燃液壓液	5

C1D :



¹包括連接螺栓，詳見技術資料。

插裝閥 - C1D & C1C 系列

控制蓋板類型			型號	NG**								
				16	25	32	40	50	63	80	100	
方向蓋板	-		C1C**-02-X**-A1	✓	✓	✓	✓	✓	✓	✓	✓	✓
安裝方向閥	標準		C1C**-13-A**-B**-P**-T**-A1		✓	✓	✓	✓				
			C1C**-14-A**-B**-P**-T**-A1							✓	✓	✓
	電磁鐵在 A 端		C1C**-03-B**-P**-T**-A1		✓	✓	✓	✓				
			C1C**-05-B**-P**-T**-A1							✓	✓	✓
	電磁鐵在 B 端		C1C**-04-A**-P**-T**-A1		✓	✓	✓	✓				
			C1C**-06-A**-P**-T**-A1							✓	✓	✓
內置梭閥	-		C1C**-08-X**-Z1**-Z2**-A1	✓	✓	✓	✓	✓				
帶行程限位器	手輪調節		C1C**-10-X**-A1	✓	✓	✓	✓	✓				
	螺栓調節		C1C**-09-X**-A1							✓	✓	✓
安裝方向閥 + 梭閥	電磁鐵在 A 端		C1C**-15-B**-P**-T**-X**-Z1**-A1	✓	✓	✓	✓					
	電磁鐵在 B 端		C1C**-16-A**-P**-T**-X**-Z1**-A1	✓	✓	✓	✓					
安裝方向閥 + 帶放大器位置控制	電磁鐵在 A 端		C1C**-17-B**-P**-T**-A1	✓	✓	✓	✓					
	電磁鐵在 B 端		C1C**-18-A**-P**-T**-A1	✓	✓	✓	✓					
方向閥 + 帶放大器位置控制	-		C1C**-08-X**-A1	✓	✓	✓	✓	✓				



**CAR 系列
插裝閥 – 座閥**

600 l/min – 350 bar max.

型號說明 例：CAR2-H-342-1

1. **CAR2-H-342-1** 系列號

尺寸	½"	1 ½"
額定流量 (L/min)	150	450
最大流量 (L/min)	180	600
型號	CAR4	CAR2

2. **CAR2-H-342-1** 連接

	代號	CAR	
		4	2
主閥 (閥芯, 閥套, 彈簧)	K	●	●
主閥 + 蓋板, Y1 = G ¼"	H	●	●
主閥 + 上端螺塞 (G-螺紋)	O	●	
主閥 + 上端螺塞 (1 ⅛"-12UNF)	T	●	
主閥 + 底部螺塞 (G-螺紋)	U	●	●
主閥 + 底部螺塞 (1 ⅛"-12UNF)	B	●	

3. **CAR2-H-342-1** 閥套

AA = 95%, AB = 5%	1
AA = 60%, AB = 40%	3

4. **CAR2-H-342-1** 閥芯

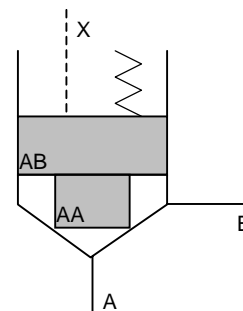
	代號	CAR	
		4	2
底部封閉	15° 倒角	1	●
	45° 倒角	4	●
	45° 倒角帶兩孔	5	●
底部 阻尼孔	0.8 mm 阻尼孔, 15° 倒角	2	●
	1.2 mm 阻尼孔, 15° 倒角		●
節流	10° 倒角	B	●
閥芯	3° 倒角	C	●

5. **CAR2-H-342-1** 開啓壓力

壓力 (bar)	閥套 1		閥套 3			
	A → B		A → B		B → A	
代號	CAR4	CAR2	CAR4	CAR2	CAR4	CAR2
1	2.8	3.5	6.5	6.5	9.5	11.0
2	0.5	0.5	1.0	1.0	1.5	1.7
3	0.3	0.3	0.6	0.6	0.9	1.0
4	2.2	2.2	4.0	3.5	5.5	6.0
5	-	9.0	-	16.0	-	28.0
6	1.2	1.2	2.0	2.2	3.0	3.8
7	3.0	-	8.0	-	12.0	-

6. **CAR2-H-342-1** 密封等級

丁晴橡膠：礦物油	1
其它	請詢 Denison 公司



閥芯及閥套 選型表			
功能	型號	CAR4	CAR2
方向及流量控制	A → B	CAR4*-144-1	CAR2*-144-1
	A → B 或 B → A	CAR4*-344-1	CAR2*-344-1
壓力控制	-	CAR4*-114-1	CAR2*-114-1
流量控制	B 型閥芯 (10°)	CAR4*-3B*-1	CAR2*-3B*-1
	C 型閥芯 (3°)	-	CAR2*-3C*-1
壓力卸荷	-	CAR4*-124-1	CAR2*-124-1
單向閥	直動式	CAR4*-14*-1	CAR2*-14*-1
	先導式	CAR4*-34*-1	CAR2*-34*-1



D4S 系列 座閥

600 l/min - 350 bar max.

型號說明 例：D4S06-912-344-11G0Q-B1

1. **D4S06-912-344-11G0Q-B1** 系列號

尺寸	3/8"	3/4"	1 1/2"
額定流量 (L/min)	150	270	450
最大流量 (L/min)	180	360	600
型號	D4S03	D4S06	D4S10

2. **D4S06-912-344-11G0Q-B1** 閥體安裝

D4S	G				SAE			
	03	06	10	03	06	10		
Y1 油口尺寸	1/2"	1"	3/4"	1 1/4"	8	16	12	20
螺紋	6 (T 型閥體)				4 (T 型閥體)			
	D (L 型閥體)				B (L 型閥體)			
板式	9 (G 1/4")				7 (SAE-4)			

3. **D4S06-912-344-11G0Q-B1** 閥體先導油路

D4S 型號	板式	螺紋	代號	A-X	B-Y
A 口內控	✓	✓	1	●	○
X 口外泄	✓	✓	2	●	○
僅對 VV01	A 口內控	✓	A	●	●
	X 口外泄	✓	B	●	●
A 及 B 口內控	✓		C	●	●
B 口內控	✓		D	●	●
Y 口外泄	✓		G	●	●

4. **D4S06-912-344-11G0Q-B1** 端蓋先導油路

	代號	阻尼孔				
		X	Y	Z	X-Y	Y1
PP = PD	1		●	○	○	●
從端蓋外泄 (僅對 VV01)	2		○	○	●	○
PP = PD (僅對行程限位器)	3	○	●			
	4	●	○			
從底板外泄 PD	5		○	○	●	●
內泄 PD	6		○	○	●	●
PP = PD	C	●	○	○	○	●

PP : 先導壓力 PD : 先導泄漏
● : 1.2-mm 節流口 ● : 開啓 ○ : 封閉

5. **D4S06-912-344-11G0Q-B1** 閥套

AA = 95%, AB = 5%	1
AA = 60%, AB = 40%	3

6. **D4S06-912-344-11G0Q-B1** 閥芯

	代號	閥套
底部封閉, 15° 倒角	1	1
D4S03 : 0.8 mm 阻尼孔, 15° 倒角	2	
D4S06/10 : 1.2 mm 阻尼孔, 15° 倒角		
底部封閉 & 45° 倒角	4	3
安全閥芯 (僅對帶行程位置控制)	A	
D4S06/10 & 閥套 3	節流閥芯, 10° 倒角	
	節流閥芯, 3° 倒角	C

7. **D4S06-912-344-11G0Q-B1** 開啓壓力

壓力 (bar)	閥套 1		閥套 3			
	A → B		A → B		B → A	
代號	D4S03	D4S06 D4S10	D4S03	D4S06 D4S10	D4S03	D4S06 D4S10
1	2.8	3.5	6.5	6.5	9.5	11.0
2	0.5	0.5	1.0	1.0	1.5	1.7
3	0.3	0.3	0.6	0.6	0.9	1.0
4	2.2	2.2	4.0	3.5	5.5	6.0
5	-	9.0	-	16.0	-	28.0
6	1.2	1.2	2.0	2.2	3.0	3.8
7	3.0	-	8.0	-	12.0	-

8. **D4S06-912-344-11G0Q-B1** 附件

電磁卸荷 (VV01)	常開	09
	常閉	11
其它 (梭閥,...)	請詢 Denison 公司	
不帶卸荷功能	略	

9. **D4S06-912-344-11G0Q-B1** 電壓

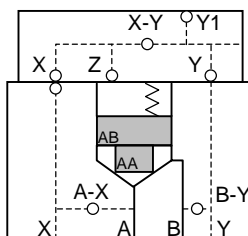
電磁卸荷	DC		AC		
	12 V	GOR	115 V	60 Hz	W01
				50 Hz	W06
	24 V	GOQ	230 V	60 Hz	W02
			50 Hz	W07	
不帶卸荷功能	略				

10. **D4S06-912-344-11G0Q-B1** 設計號

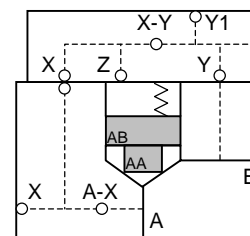
11. **D4S06-912-344-11G0Q-B1** 密封等級

丁晴橡膠; 礦物油	1
其它	請詢 Denison 公司

阻尼孔: 板式安裝



阻尼孔: 螺紋安裝



閥芯及閥套 選型表

功能	型號	
直動式 & 流量控制	A → B	D4S◆◆◆◆◆-144-...
	A → B 或 B → A	D4S◆◆◆◆◆-344-...
壓力控制	-	D4S◆◆◆◆◆-114-...
流量控制	閥芯 B (10°)	D4S◆◆◆◆◆-3B◆-...
	閥芯 C (3°)	D4S◆◆◆◆◆-3C◆-...
壓力卸荷	-	D4S◆◆◆◆◆-124-...
單向閥	直動式	D4S◆◆◆◆◆-14◆-...
	先導式	D4S◆◆◆◆◆-34◆-...



D5S 系列 法蘭式 - 座閥 二通 - 三通, SAE-61 800 l/min - 350 bar max.

型號說明 例: D5S08-544-144-09G0Q-B1

1. **D5S08-544-144-09G0Q-B1** 系列號

規格	3/8"	3/4"	1 1/4"	1 1/2"
額定流量 (L/min)	150	270	450	600
最大流量 (L/min)	180	360	600	800
最大壓力 (bar)	350	350	280	210
二通	✓	✓	✓	-
三通	✓	✓	✓	✓
型號	D5S06	D5S08	D5S10	D5S12

2. **D5S08-544-144-09G0Q-B1** 閥體形式

D5S	2 油口 D5S				3 油口 D5S	
進油	底座 (A)		側腔 (B)		底座 (A)	
油口	X1, Y1				X1, Y1, M	
	G 1/4"	SAE-4	G 1/4"	SAE-4	G 1/4"	SAE-4
代號	7	1	8	2	5	9

3. **D5S08-544-144-09G0Q-B1** 閥體先導油路

型號	代號
A 口內控	1
B 口內控	2
A 及 B 口內控	3
X1 口外泄	4
B 口內控, X1 口外泄	5

4. **D5S08-544-144-09G0Q-B1** 端蓋先導油路

D5S	二油口	三油口	代號	節流口					
				X	Y	Z	X-Y	X1	Y1
先導壓力 = 先導泄漏	4	4	1	●	●	○	○	○	○
	4	4	2	●	○	○	○	○	●
	4	-	3	●	●	○	○	○	●
僅對 VV01 內泄至 B 口 從端蓋外泄	4	4	4		○	○	●		●
	4	-	5	●	○	○	●	○	○
	4	4	6	○	○	○	○	○	○
	4	-	7	●	○	○	○	○	○
先導壓力 = 先導泄漏 (行程限位器)	4	4	A	○	●	○			
	4	4	B	●	○	○			
	4	-	C	●	●	○			

● : 1.2-mm 節流口 ● : 封閉 ○ : 開啓

5. **D5S08-544-144-09G0Q-B1** 閥套

AA = 95%, AB = 5%	1
AA = 60%, AB = 40%	3

6. **D5S08-544-144-09G0Q-B1** 閥芯

	代號	閥套
底部封閉, 15° 倒角	1	1
D5S06 : 0.8 mm 阻尼孔, 15° 倒角	2	
D5S08/10/12 : 1.2 mm 阻尼孔, 15° 倒角	4	
底部封閉 & 45° 倒角	4	3
安全閥芯 (僅對帶行程控制)	A	
D5S06/10/12	節流閥芯, 10° 倒角	
	節流閥芯, 3° 倒角	C

7. **D5S08-544-144-09G0Q-B1** 開啓壓力

壓力 (bar)	閥套 1		閥套 3			
	A → B		A → B		B → A	
代號	D5S06	D5S08 D5S10 D5S12	D5S06	D5S08 D5S10 D5S12	D5S06	D5S08 D5S10 D5S12
1	2.8	3.5	6.5	6.5	9.5	11.0
2	0.5	0.5	1.0	1.0	1.5	1.7
3	0.3	0.3	0.6	0.6	0.9	1.0
4	2.2	2.2	4.0	3.5	5.5	6.0
5	-	9.0	-	16.0	-	28.0
6	1.2	1.2	2.0	2.2	3.0	3.8
7	3.0	-	8.0	-	12.0	-

8. **D5S08-544-144-09G0Q-B1** 附件

電磁卸荷 (VV01)	常開	09
	常閉	11
其它 (梭閥, ...)	請詢 Denison 公司	
不帶卸荷功能	略	

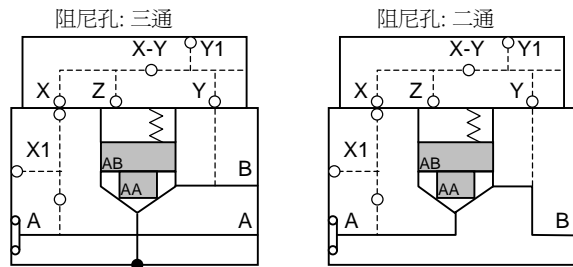
9. **D5S08-544-144-09G0Q-B1** 電壓

電磁卸荷	DC		AC	
	12 V	G0R	115 V	60 Hz W01 50 Hz W06
不帶卸荷功能	24 V	G0Q	230 V	60 Hz W02 50 Hz W07
	略			

10. **D5S08-544-144-09G0Q-B1** 設計號

11. **D5S08-544-144-09G0Q-B1** 密封等級

丁晴橡膠: 礦物油	1
其它	請詢 Denison 公司



閥芯及閥套選型表		
功能	型號	
直動式 & 流量控制	A → B	D5S◆◆◆◆◆-144-...
	A → B or B → A	D5S◆◆◆◆◆-344-...
壓力控制	-	D5S◆◆◆◆◆-114-...
流量控制	閥芯 B (10°)	D5S◆◆◆◆◆-3B◆-...
	閥芯 C (3°)	D5S◆◆◆◆◆-3C◆-...
壓力卸荷	-	D5S◆◆◆◆◆-124-...
單向閥	直動式	D5S◆◆◆◆◆-14◆-...
	先導式	D5S◆◆◆◆◆-34◆-...