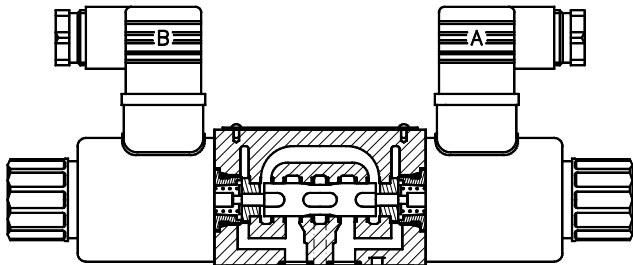


比例減壓閥

4RP01 系列 (CETOP 03) - 13 l/min - 100 bar



型號說明 例：4RP01-D16-G12-D1-C1

1. **4RP01-D-16-G12-D1-C1**..... 系列號
2. **4RP01-D-16-G12-D1-C1**..... 控制類型

控制口	A / B / D
-----	-----------

3. **4RP01-D-16-G12-D1-C1**..... 壓力範圍

壓力範圍	0...16 bar	0...25 bar	0...45 bar
代號	16	25	45

4. **4RP01-D-16-G12-D1-C1**..... 電磁鐵

12 VDC (推薦) ¹	G12
--------------------------	-----

5. **4RP01-D-16-G12-D1-C1**..... 設計號

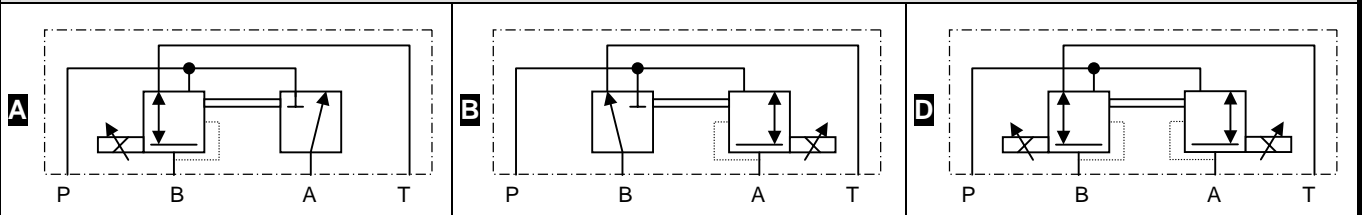
6. **4RP01-D-16-G12-D1-C1**..... 密封等級

丁晴橡膠：礦物油	1
氟橡膠：礦物油及防火油液	5

7. **4RP01-D-16-G12-D1-C1**..... 包括插頭

¹ 24 VDC 可選：請詢 Denison 公司。

控制型式



比例放大器			DIN 插頭			蓋板		
類型	型號	訂貨號	類型	灰色	黑色	尺寸	型號	訂貨號
12 VDC	EC01-AO1	701-00605-8	標準 (<250 V)	167-01007-8	167-01008-8	G ¼"	SS-B-04-G136	S26-32959-0
12 VDC	EC01-AO2	701-00614-8	紅色指示燈 (15-30 VDC)	167-01100-8	167-01101-8	G ⅜"	SS-B-06-G136	S26-32960-0
115/230 VAC	供電電源	701-00023-8				G ½"	SS-B-08-G136	S26-32961-0
	放大器保持架	701-00066-8						

