

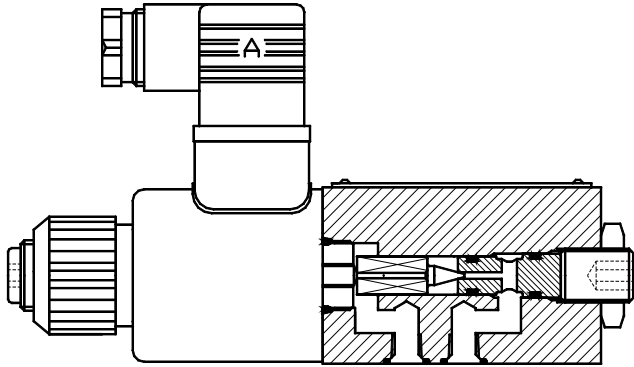


比例壓力控制閥

4VP01 系列  
VP01 系列

5 l/min - 350 bar

(4VP01)



型號說明..... 例：4VP01-10-0R-B1

1. **4VP01-10-0R-B1**..... 系列號

板式, CETOP 03	<b>4VP01</b>
R4 & R5 壓力控制閥 P2 選項 請參見以下表格中的實際型號說明	<b>VP01</b>

2. **4VP01-10-0R-B1**..... 壓力範圍

壓力	50 bar	105 bar	210 bar	350 bar
型號	<b>1</b>	<b>2</b>	<b>3</b>	<b>5</b>

3. **4VP01-10-0R-B1**..... 油口阻尼孔 (in mm)

	4VP01 (P port)					VP01 (Y&Z 油口)	
mm	無	0.6	0.8	1.0	1.2	1.2	1.0
型號	<b>0</b>	<b>1</b>	<b>2</b>	<b>3</b>	<b>4</b>	R4R, R5R	R4V, R5V, R5P
						<b>1</b>	<b>4</b>

4. **4VP01-10-0R-B1**..... 電磁鐵

12 VDC (推薦) <sup>1</sup>	<b>0R</b>
--------------------------	-----------

5. **4VP01-10-0R-B1**..... 設計號

6. **4VP01-10-0R-B1**..... 密封等級

丁晴橡膠：礦物油	<b>1</b>
氟橡膠：礦物油及防火油液	<b>5</b>

<sup>1</sup> 24 VDC 可選：請詢 Denison 公司。

比例			DIN 插头			蓋板 (4VP01)		
類型	型號	訂貨號	類型	灰色	黑色	尺寸	型號	訂貨號
12 VDC	EC01 AO1	701-00600-8	標準 (<250 V)	167-01007-8	167-01008-8	G 1/4"	SS-B-04-G136	S26-32959-0
115/230 VAC	供電電源	701-00023-8	紅色指示燈 (15-30 VDC)	167-01100-8	167-01101-8	G 3/8"	SS-B-06-G136	S26-32960-0
	放大器保持架	701-00066-8				G 1/2"	SS-B-08-G136	S26-32961-0

	4VP01	VP01	VP01 选型表
A	119.0	119.0	<b>R4V, R5V, R5P :</b> • 50 bar .....S26-58347-G VP01-14-OR-B1 • 105 bar .....S26-58348-G VP01-24-OR-B1 • 210 bar .....S26-58349-G VP01-34-OR-B1 • 350 bar .....S26-58350-G VP01-54-OR-B1
B	164.0	175.0	
C	23.0	23.5	
D	94.0	-	
E	∅9.0	-	
F	22.0	-	
G	∅5.3	∅5.3	
H	45.0	-	
J	15.0	15.0	
K	32.5	47.0	
			<b>R4R, R5R :</b> • 50 bar .....S26-58376-G VP01-11-OR-B1 • 105 bar .....S26-58377-G VP01-21-OR-B1 • 210 bar .....S26-58378-G VP01-31-OR-B1 • 350 bar .....S26-58379-G VP01-51-OR-B1