

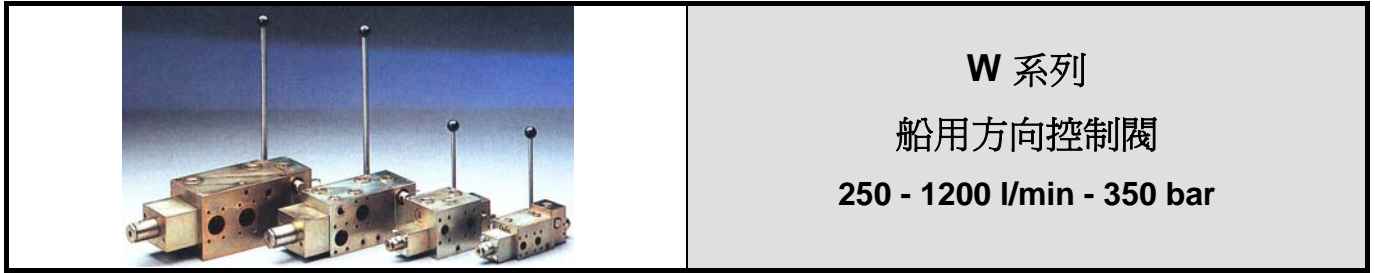
# 12. 船用液壓閥

系列 可供貨種類	規格	最大流量 (L/min)	最高壓力 (bar)			重量 (kg)	頁次
			A, B, P, T □	L 泄漏口	SA, SB 先導口 <sup>1</sup>		
手動閥 • WM43  手動及先導控制 • WMH43	20	250	350	140	350	18	12 - 2
	30	450	350	140	350	43 / 28	
	50	800	350	50	350	65	
	63	1200	350	50	350	107	

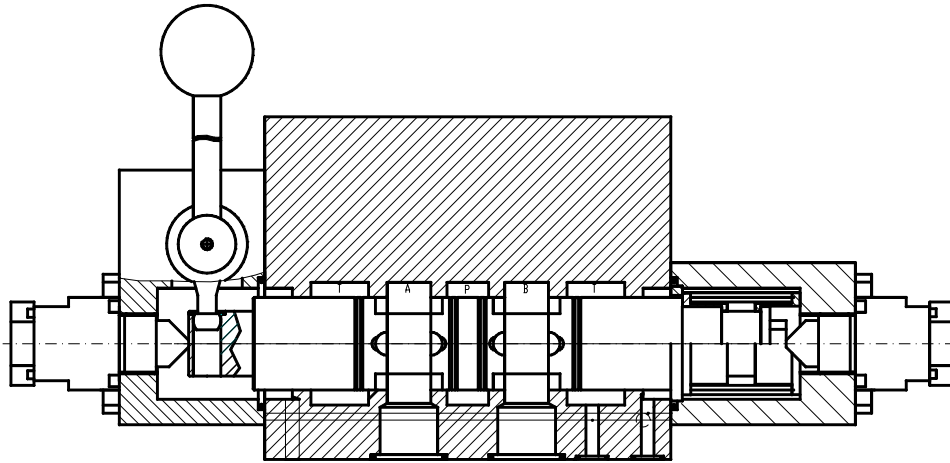
<sup>1</sup>推薦的先導控制壓力：

NG20-50： 10...30 bar

NG63： 10...40 bar



**W 系列**  
**船用方向控制閥**  
**250 - 1200 l/min - 350 bar**



型號說明：.....例：WM43-P-30A01L3

- 1. **WM43-P-30A01L3** ..... 系列號
- 2. **WM43-P-30A01L3** ..... 控制類型
- 3. **WM43-P-30A01L3** ..... 四通 - 三位
- 4. **WM43-P-30A01L3** ..... 安裝型式

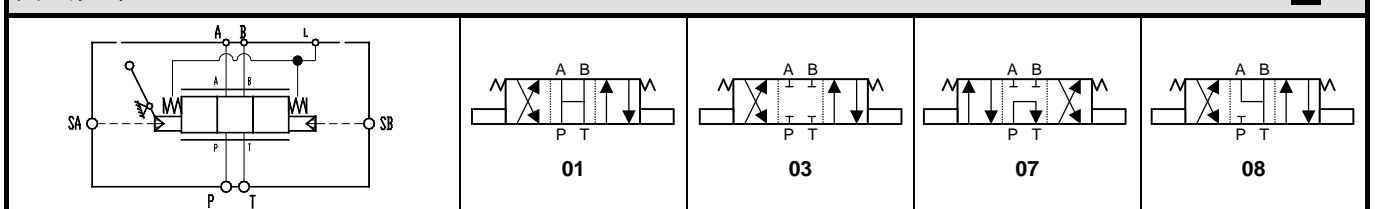
手柄調節	<b>M</b>
手柄調節 + 液壓遙控	<b>MH</b>
板式或閥塊安裝式	<b>P</b>
管式法蘭連接	<b>R</b>

- 5. **WM43-P-30A01L3** ..... 規格
- 6. **WM43-P-30A01L3** ..... 設計號
- 7. **WM43-P-30A01L3** ..... 閥芯形式
- 8. **WM43-P-30A01L3** ..... SAE 法蘭

L/min	250	450	800	1200
規格	<b>20</b>	<b>30</b>	<b>50</b>	<b>63</b>

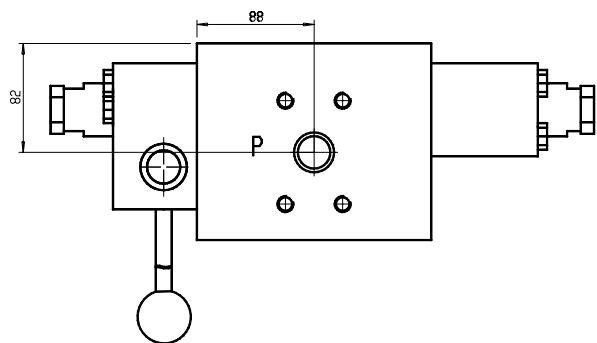
規格	安裝型式	SAE 法蘭選項	油口尺寸					
			P & T	A & B	SA & SB	L	MP	MT
20	法蘭連接 (R)	L1	SAE-61, 1"		R 3/8"	R 1/4"	-	-
	板式或 閥塊安裝 (P)	-	∅ 20		R 3/8"	∅ 5	-	-
30	法蘭連接 (R)	L3	SAE-61, 1 1/2"		R 3/8"	R 3/8"	-	-
		H2	SAE-62, 1 1/4"		R 3/8"	R 3/8"	-	-
	板式或 閥塊安裝 (P)	L7	SAE-61, 2"	∅ 24.5	R 3/8"	∅ 7	∅ 7	∅ 8
		-	∅ 25		R 3/8"	∅ 6	-	-
50	法蘭連接 (R)	L9	SAE-61, 2"	SAE-61, 1 1/2"	R 1/2"	R 3/8"	R 3/8"	R 3/4"
	板式或 閥塊安裝 (P)	L7	SAE-61, 2"	∅ 36	R 1/2"	∅ 8	∅ 8	∅ 15
63	法蘭連接 (R)	L5	SAE-61, 2 1/2"		R 1/2"	R 3/8"	R 3/8"	R 3/4"
	板式或 閥塊安裝 (P)	L8	SAE-61, 3"	∅ 45	R 1/2"	∅ 8	∅ 12	∅ 20

閥芯形式 .....WM43-P-30A01L3

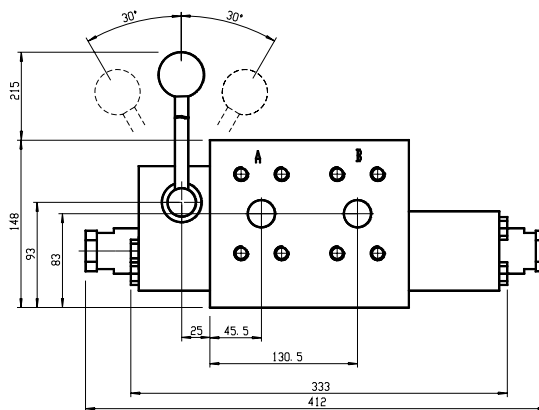
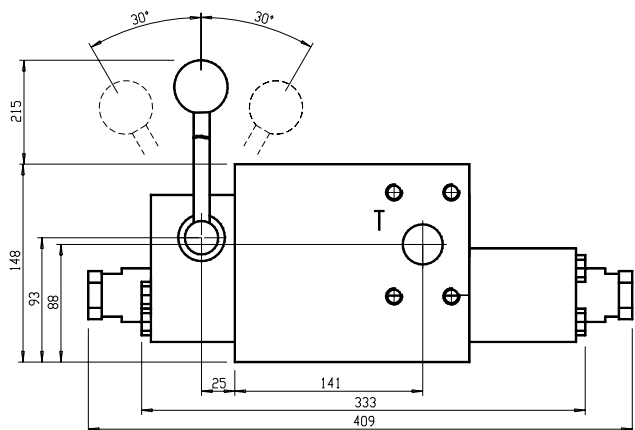
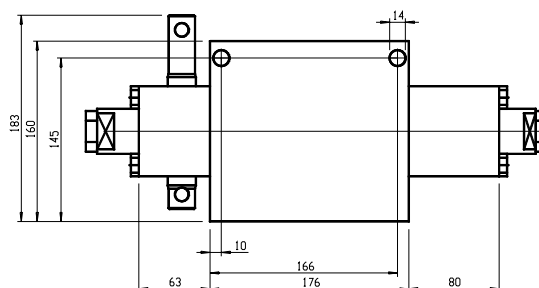
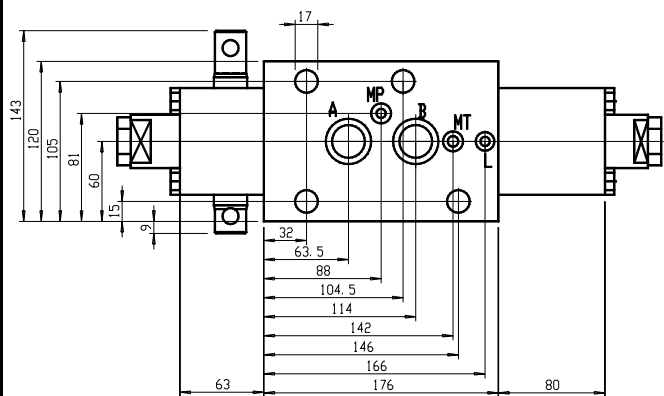
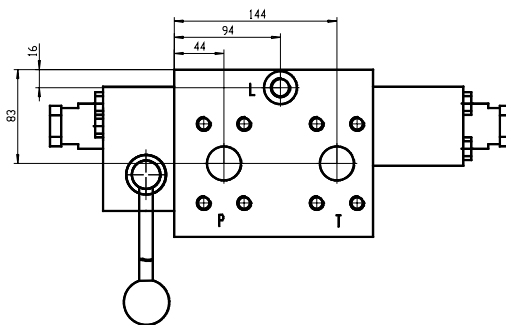


W*43-P-20	W*43-R-20

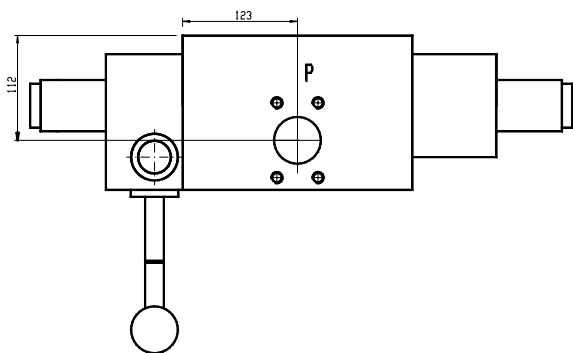
W\*43-P-30



W\*43-R-30



W\*43-P-50



W\*43-R-50

