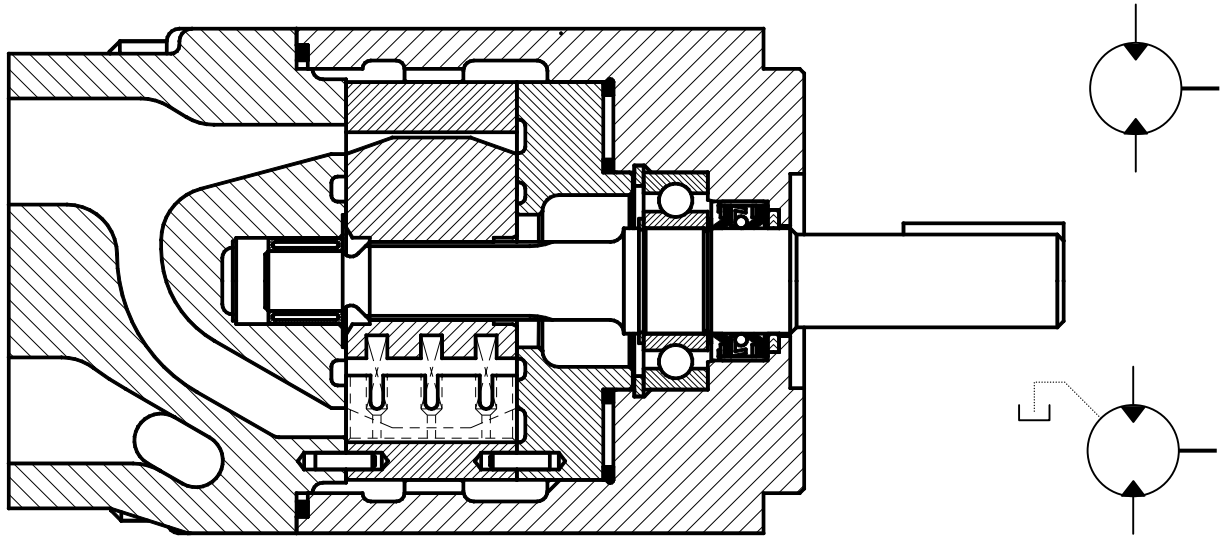
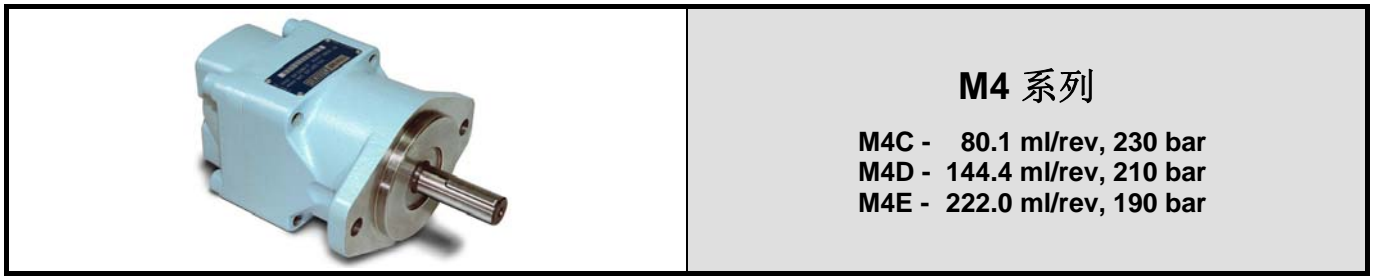


葉片馬達 - M4 系列



型號說明 例：M4C-067-1N00-A102

1. M4C-067-1N00-A102 系列號

| | 標準 | | | S 系列 (重載) | | |
|----|------|------|------|-----------|-------|-------|
| 外泄 | M4C | M4D | M4E | M4SC | M4SD | M4SE |
| 內泄 | M4C1 | M4D1 | M4E1 | M4SC1 | M4SD1 | M4SE1 |

2. M4C-067-1N00-A102 排量

| M4C / M4SC | M4D / M4SD | M4E / M4SE |
|----------------|-----------------|-----------------|
| 024 24.2 | 062 65.1 | 153 158.6 |
| 027 28.2 | 074 76.8 | 185 191.6 |
| 031 34.5 | 088 91.1 | 214 222.0 |
| 043 46.5 | 102 105.5 | |
| 055 58.8 | 113 116.7 | |
| 067 71.1 | 128 132.4 | |
| 075 80.1 | 138 144.4 | |

3. M4C-067-1N00-A102 軸

4. M4C-067-1N00-A102 雙向

| | |
|---------------------------------|---|
| 雙向 (注：順時針 = 進油口 A, 逆時針 = 進油口 B) | N |
|---------------------------------|---|

5. M4C-067-1N00-A102 油口

6. M4C-067-1N00-A102 設計號

7. M4C-067-1N00-A102 密封等級

| | M4 | M4S |
|--------------|----|-----|
| 丁晴橡膠：礦物油 | 1 | - |
| 氟橡膠：礦物油及防火油液 | 5 | 5 |

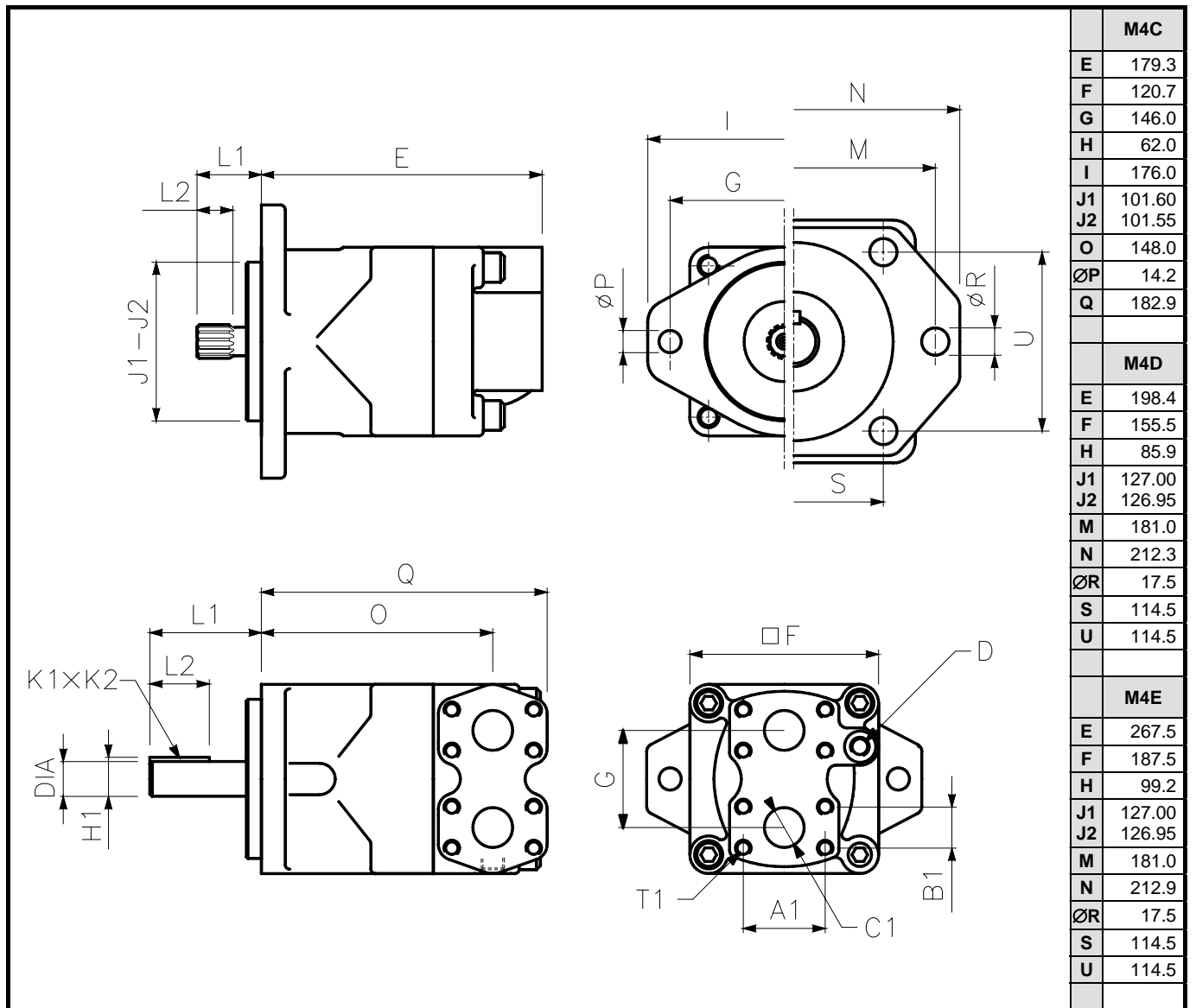
8. M4C-067-1N00-A102 油口配置

| | SAE 螺紋 | SAE 4 螺絲 | |
|------------|--------|----------|------|
| | | UNC 螺紋 | 公制螺紋 |
| SAE 泄漏 | 01 | 02 | - |
| BSPB 泄漏 | - | 04 | M4 |
| M4C / M4SC | ● | ● | ● |
| M4D / M4SD | ● | ● | ● |
| M4E / M4SE | ● | ● | - |

油口 (M4C-067-1N00-A102)

| 型號 | 代號 | 側面 | | | | |
|------------|----|----|----|----|----|----|
| | | 尾部 | 泄漏 | 泄漏 | 泄漏 | 泄漏 |
| M4C / M4SC | 00 | ● | ● | ● | ● | ● |
| M4D / M4SD | 01 | ● | | | | |
| M4E / M4SE | 02 | ● | | | | |

葉片馬達 - M4 系列



| 轴伸 | 系列 | 安裝尺寸 | | | | | | | |
|----|------------------|------|-----|-----|------|------|-----------------------------------|-------------|-------|
| | | M4C | M4D | M4E | L1 | L2 | 直徑 | K1 x K2 | H1 |
| 1 | 平鍵 SAE-B (Ø22.2) | ● | | | 71.4 | 38.1 | 22.225 - 22.200 | 6.35 x 6.30 | 29.94 |
| | 平鍵 SAE-C (Ø31.7) | | ● | | 55.6 | 38.1 | 31.750 - 31.700 | 7.94 x 7.89 | 35.28 |
| | 平鍵 SAE-C (Ø31.7) | | | ● | 84.1 | 49.3 | 31.750 - 31.700 | 7.94 x 7.89 | 35.29 |
| 2 | 平鍵 無 SAE (Ø22.2) | ● | | | 58.7 | 31.7 | 22.225 - 22.200 | 4.77 x 4.72 | 24.50 |
| | 花鍵 SAE-B | ● | | | 41.4 | 24.5 | Class 1 - J498b 16/32 d.p. - 13 牙 | | |
| 3 | 花鍵 SAE-C | | ● | | 55.6 | 38.1 | Class 1 - J498b 12/24 d.p. - 14 牙 | | |
| | 花鍵 SAE-C | | | ● | 55.7 | 25.2 | Class 1 - J498b 12/24 d.p. - 14 牙 | | |

| 油口 | 安裝尺寸 (mm) | | | | | |
|------------|------------------------------------|------|------|--|----------------------|-----------------------------------|
| | A & B | | | | | 泄漏油口 D |
| | SAE 4 螺栓 法蘭油口 (備選 : 02, 04, M4) | | | SAE 螺紋油口 (option 01) | | |
| | A1 | B1 | C1 | T1 螺紋 | | |
| M4C / M4SC | 52.4 | 26.2 | 25.4 | SAE : 3/8" 16 UNC x 19.0 Metric : M10 x 20.0 | 1 5/16" UNF x 19.0 | SAE : 7/16" 20 UNF BSPP : 1/4" |
| M4D / M4SD | 58.7 | 30.2 | 31.8 | SAE : 7/16" 14 UNC x 22.0 Metric : M12 x 22.1 | 1 5/8" 16 UNF x 19.0 | SAE : 3/4" 16 UNF BSPP : 3/8" |
| M4E / M4SE | 77.8 | 42.9 | 50.0 | 1/2" 13 UNC x 26.9 | | SAE : 3/4" 16 UNF BSPP : 1/2" |