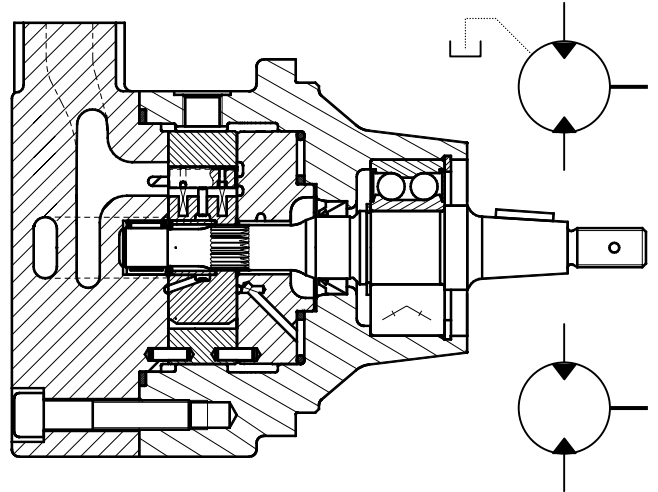
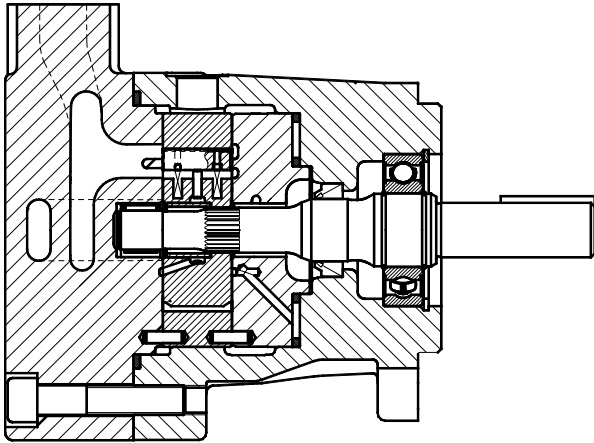


M5B, M5BS, M5BF 系列

45 ml/rev, 320 bar



型號說明：..... 例：M5B-028-1N02-A1M3

1. **M5B-028-1N02-A1M3**..... 系列號

安裝形式	外泄
ISO 3019-2 100A2	M5B
SAE	M5BS

2. **M5B-028-1N02-A1M3**..... 排量

	12 ml/rev	18 ml/rev	28 ml/rev	36 ml/rev	45 ml/rev
型號	012	018	028	036	045

3. **M5B-028-1N02-A1M3**..... 軸

4. **M5B-028-1N02-A1M3**..... 轉向

雙向	N
----	----------

5. **M5B-028-1N02-A1M3**..... 油口

6. **M5B-028-1N02-A1M3**..... 設計號

7. **M5B-028-1N02-A1M3**..... 密封等級

丁晴橡胶：礦物油	1
----------	----------

8. **M5B-028-1N02-A1M3**..... 油口

	A & B ports : 3/8" SAE - 4 螺栓		
A & B	UNC 3/8" -16 UNC	公制 M10	
泄漏	9/16" SAE	M18	
代號	02	03	M3
M5B	-	-	●
M5BS	●	●	●

型號說明..... 例：M5BF-028-1N02-A1M3

1. **M5BF-028-1N02-A1M3**..... 系列號

安裝型式	外泄	內泄
2 螺栓型式 (風扇驅動)	M5BF	M5BF1

2. **M5BF-028-1N02-A1M3**..... 排量

	12 ml/rev	18 ml/rev	28 ml/rev	36 ml/rev	45 ml/rev
型號	012	018	028	036	045

3. **M5BF-028-1N02-A1M3**..... 軸

4. **M5BF-028-1N02-A1M3**..... 轉向

	雙向	內置剎車閘	
		順時針	逆時針
M5BF	N	R	L

5. **M5BF-028-1N02-A1M3**..... 油口

6. **M5BF-028-1N02-A1M3**..... 設計號

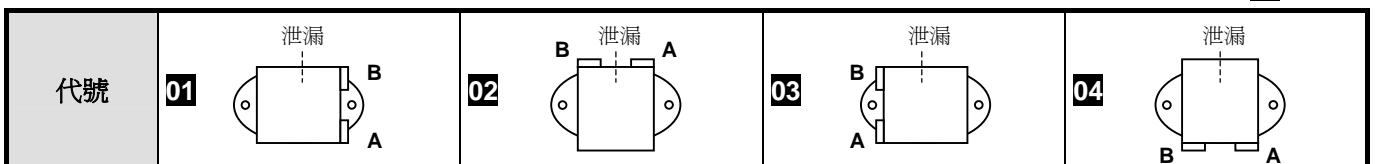
7. **M5BF-028-1N02-A1M3**..... 密封等級

丁晴橡胶：礦物油	1
----------	----------

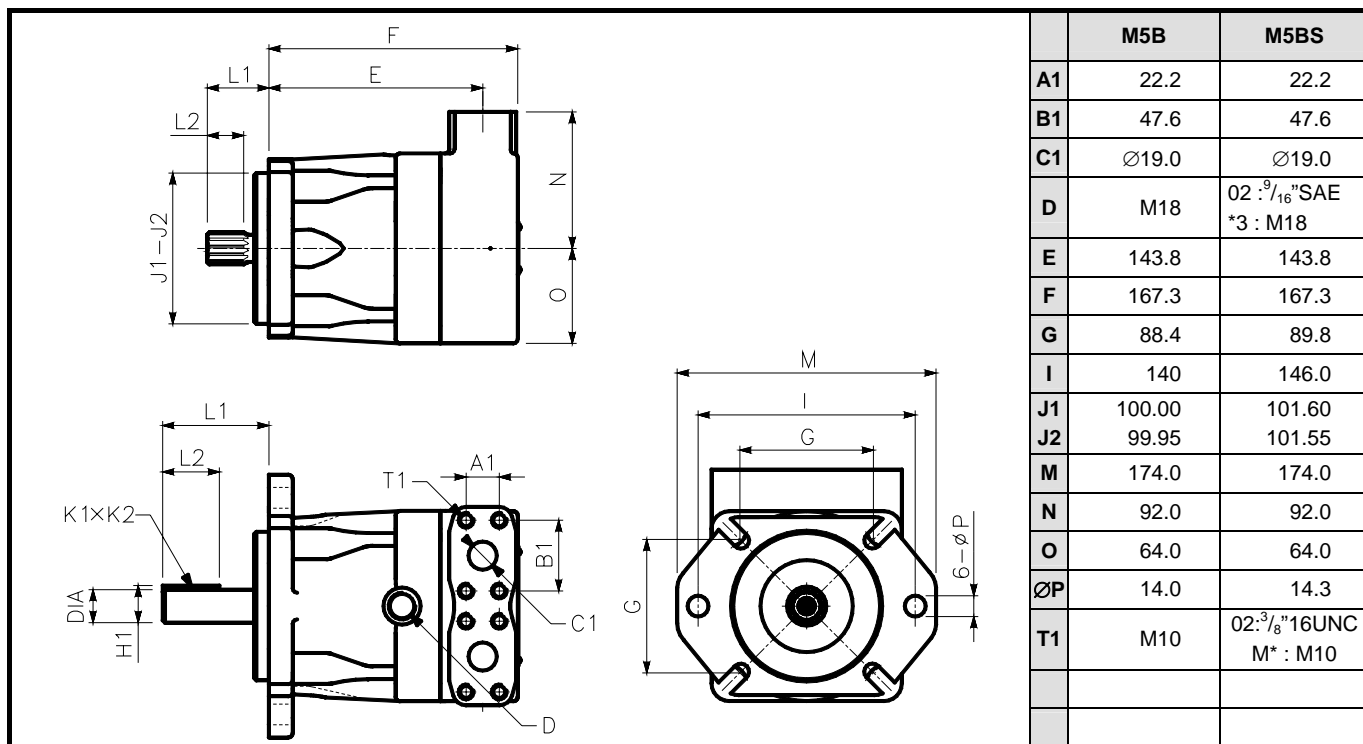
8. **M5BF-028-1N02-A1M3**..... 油口

	A & B 油口 : 3/8" SAE - 4 螺栓			
A & B	UNC 3/8" -16 UNC	公制螺紋 M10		
泄漏	9/16" SAE	M18	無	
代號	02	03	M3	MX
M5BF	●	●	●	-
M5BF1	-	-	-	●

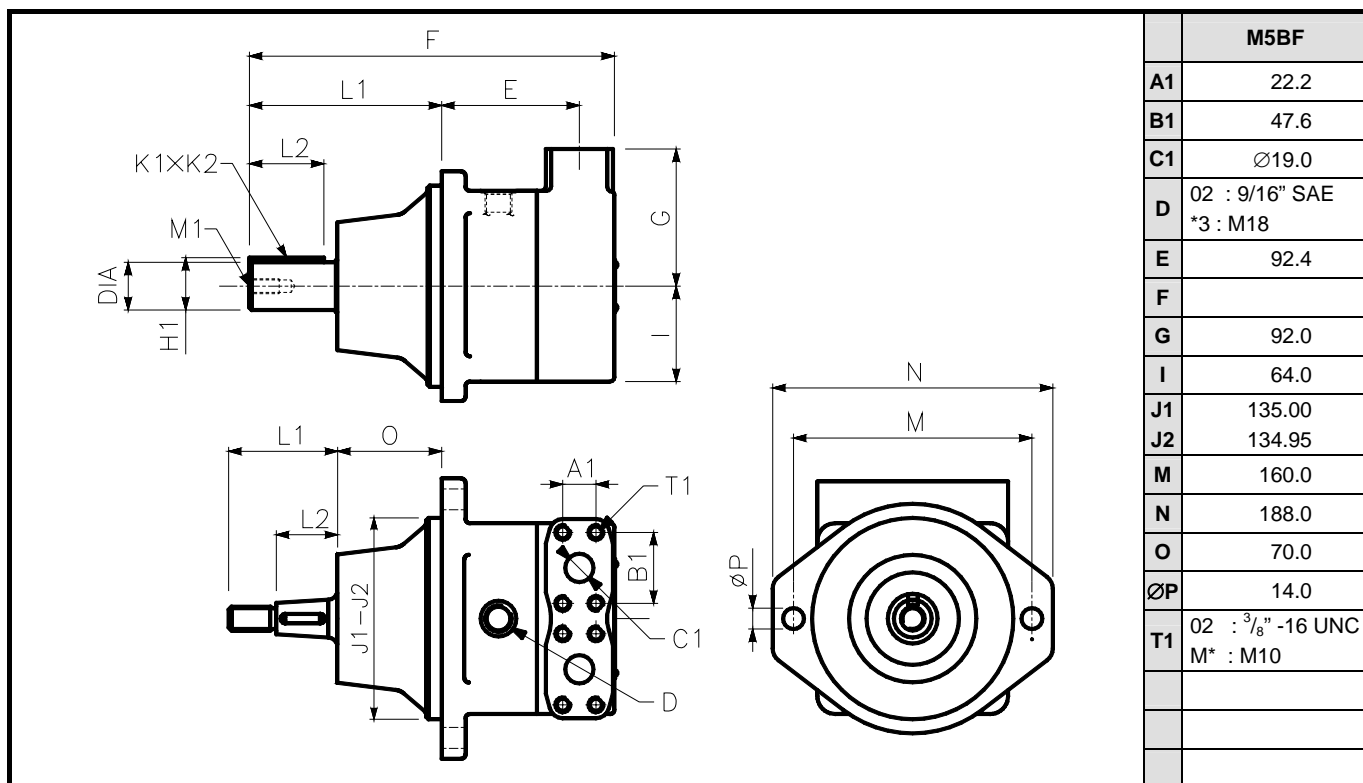
油口..... (M5BS-028-1N02-A1M3)



葉片馬達 - M5 系列



軸		系列		安裝尺寸 (mm)				
		M5B	M5BS	L1	L2	直徑	K1 x K2	H1
1	平鍵 SAE-B (Ø22.2)		●	71.4	38.1	22.225 - 22.200	6.35 x 6.30	24.94
2	平鍵 ISO R775 (Ø25)	●		70.0	40.0	25.0065 - 24.9935	8.000-7.948	28.22
3	花鍵 SAE-B	●	●	41.4	24.5	Class 1 - J498b 16/32 d.p. - 13 牙		



軸		安裝尺寸 (mm)				
		L1	L2	直徑	K1 x K2	H1
1	平鍵 SAE-BB (錐形軸)	72.9	40.9	錐形軸 125:1000 + M16	6.35 x 6.30	-
2	平鍵 SAE-C (Ø31)	48.0	39.0	31.700 - 31.750	7.91 x 7.94	35.2
3	平鍵 ISO 3019/2 G32N	58.0	50.0	32.013 - 31.997	9.97 x 10.00	35.2